

---

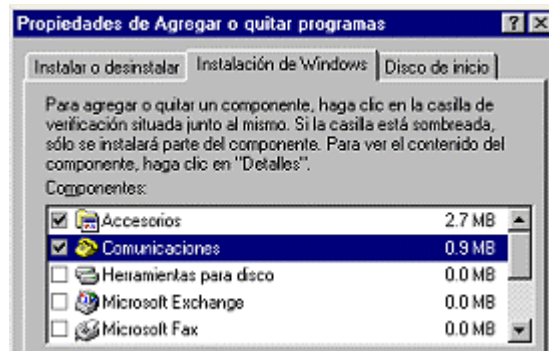
# Instalación para Windows 95/98

---

## Instalación de Acceso Telefónico a Redes

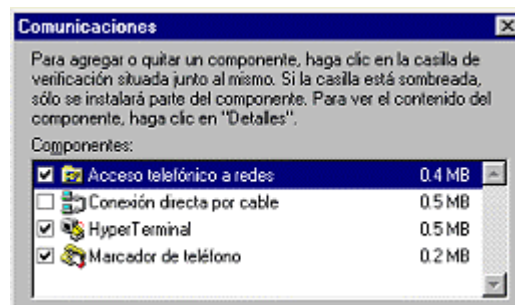
Para conectar su PC a Internet necesita tener instalado el **Acceso Telefónico a Redes**, normalmente lo tendrá instalado pues se incluye en la instalación de Windows 95, pero si usted no dispone de dicho **Acceso Telefónico a Redes** o bien en algún momento se ha estropeado, a continuación se detallan los pasos para su instalación:

- Abra **Mi Pc** y acceda a la carpeta **Panel de Control**.
- Seleccione **Agregar Programas**.
- De las dos pestañas que aparecen en la parte superior, seleccione **Instalación de Windows**, y seleccione **Comunicaciones**.



[volver arriba ▲](#)

- Pulse sobre **Detalles** y compruebe que tiene activada la casilla de **Acceso Telefónico a Redes**.



[volver arriba ▲](#)

- Pulse sobre **Aceptar**. En la ventana anterior, pulse sobre **Utilizar disco** e introduzca el CD o disco de Windows 95/98 original con el que realizó la instalación. La instalación se iniciará.
- Una vez finalizada ésta, Windows 95/98 le informará de que debe reiniciar el equipo para que los cambios tengan efecto, acepte.

**Usted ya dispone de Acceso telefónico a redes**

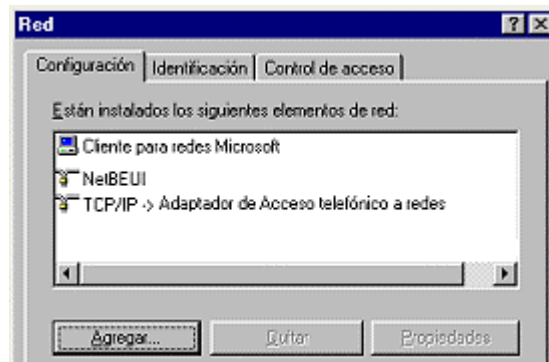
---

# Instalación para Windows 95/98

---

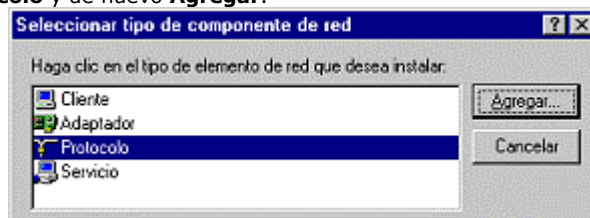
## Instalación del Protocolo TCP/IP

- Acceda a **Mi Pc** , y desde allí a **Panel de Control**
- Acceda a **Red**
- En la Pestaña de **Configuración** compruebe que tiene instalado el Protocolo **TCP/IP**. Si hubiese varias entradas eliminaremos todas excepto una.
- Si no encuentra el protocolo **TCP/IP** ó **Adaptador de Acceso Telefónico** haga lo siguiente :
- Pulse el botón **Agregar**



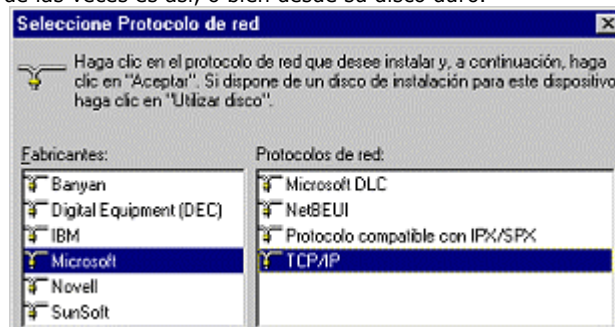
[volver arriba ▲](#)

Pulse sobre **Protocolo** y de nuevo **Agregar**.



[volver arriba ▲](#)

Seleccione **Microsoft** como fabricantes. Seleccione **TCP/IP** en protocolos de red. Pulse **Aceptar**. La instalación del protocolo se iniciará, siga las indicaciones que aparecerán en pantalla, bien desde el disco de instalación de Windows 95, la mayoría de las veces es así, o bien desde su disco duro.



- Una vez que el protocolo TCP/IP ya está instalado, se le solicitará reiniciar la máquina, acceda para que los cambios tengan efecto.

---

# Instalación para Windows 95/98

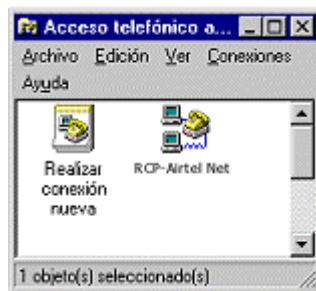
---

## Configuración de la conexión para windows 95/98

- Abra **Mi Pc** y **Acceso telefónico a redes**. Si no dispone de Acceso telefónico a redes [instálelo desde el Panel de Control](#), Agregar o quitar programas, Instalación de Windows.
- Haga doble click en **Realizar Conexión Nueva**.
- Se le pedirán una serie de parámetros:
  - Como nombre del equipo al que llama escriba RCP\_Airtel Net.
  - Asegúrese de que el nombre de su módem aparece en **Seleccione un módem**.
  - Pulse siguiente.
  - En número de teléfono, escriba [el número de teléfono que debe marcar para acceder a Internet](#).
  - El código de país y código de área puede dejarlos en blanco.
  - Pulse Finalizar.

[volver arriba](#) ▲

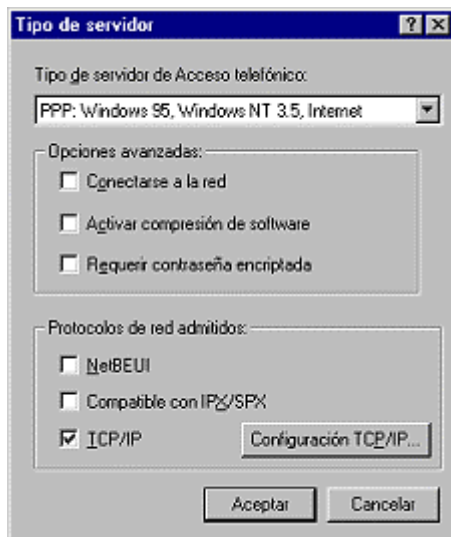
- Su carpeta **Acceso Telefónico a Redes** debería ser aproximadamente como aparece en la imagen.



[volver arriba](#) ▲

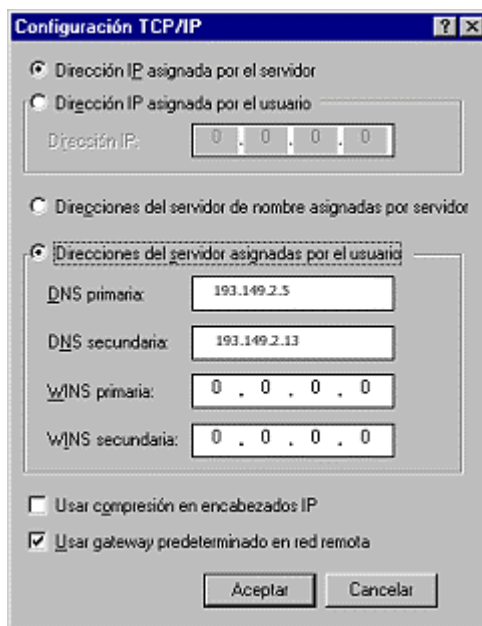
- Seleccione **RCP-Infovia**, pulsando con el botón derecho sobre el icono y seleccione Propiedades:
  - Asegúrese de que la casilla **Utilizar código de país y código de área**, no está seleccionada.
  - Pinche en el botón o pestaña de **Tipo de Servidor**.
  - Desactive todas las opciones avanzadas.
  - Active únicamente **TCP/IP** entre los protocolos de red admitidos.

# Instalación para Windows 95/98



[volver arriba ▲](#)

- Pulse sobre **Configuración TCP/IP** (situado en el extremo inferior).
- Active Dirección IP asignada por el servidor, Direcciones del servidor asignadas por el usuario y ponga las direcciones que aparecen en la imagen.



- Pulse Aceptar, Aceptar, Aceptar.
- Ahora tiene su conexión **RCP-Airtel Net** perfectamente configurada para acceder a nuestro servidor.

# Instalación para Windows 95/98

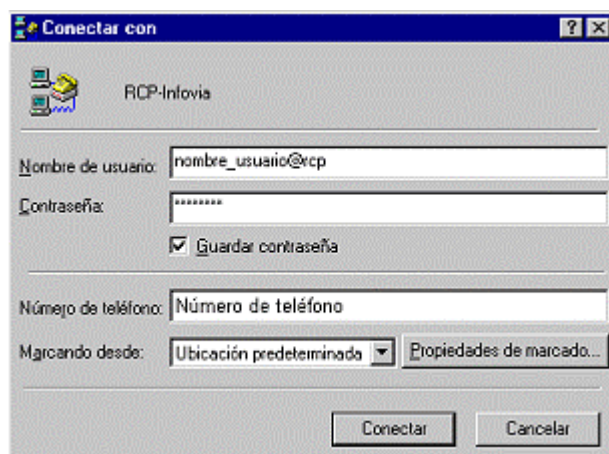
## Conexión con internet para windows 95/98

- **NOTA PRELIMINAR:** Se supone que el usuario ha seguido estos pasos previamente. Si no es así, por favor vea las páginas antes de seguir:
  - [Instalación del Acceso Telefónico a Redes](#)
  - [Instalación del Protocolo TCP/IP](#)
  - [Configuración de la conexión](#)
- Vaya a **Acceso telefónico a Redes** a través de **Mi Pc**, o bien Programas, Accesorios, Acceso telefónico a Redes.



[volver arriba ▲](#)

- Pulse 2 veces con el botón izquierdo del ratón sobre su icono de conexión (en este ejemplo **RCP-Airtel Net**) o bien con el derecho y Conectar.
- Escriba los datos de la siguiente forma:
  - **Nombre de usuario:** nombre\_usuario@rcp.
  - **Contraseña:** su password correspondiente.
  - **Número de Teléfono:** Deberá poner el número de teléfono para llamar a [Airtel Net](#)



[volver arriba ▲](#)

- Pulse sobre **Conectar**.

---

# Instalación para Windows 95/98

---

Debe oír al modem marcar el número de teléfono seguido de un ruido extraño como de FAX. Si la conexión ha sido exitosa, aparecerá una pantalla indicándole que está conectado y el tiempo transcurrido desde el inicio de la conexión (un contador que cuenta segundos hacia adelante, a la vez que le aparece el icono de dos ordenadores junto al reloj en la barra de tareas).

**Ahora usted ya está conectado a Internet.**