
Instalación para Windows 2000

Conexión con internet para windows 2000

En WINDOWS 2000 el Acceso telefónico a Redes está en el Panel de Control, al cual se accede a través del icono MI PC, o bien a través de Inicio, Configuración, Conexiones. Para realizar una nueva conexión, pulsamos el icono correspondiente a "Make new connection" o "Realizar una conexión nueva". Nos aparecerá un asistente para la conexión similar a los de las versiones anteriores de Windows, pero con algunas modificaciones.



[volver arriba ▲](#)

- Hacemos clic sobre la opción para la conexión a través de la línea telefónica (MODEM o ISDN) "dial up to the internet" o "conectarse a internet", y haremos clic sobre "siguiente".



Instalación para Windows 2000

[volver arriba ▲](#)

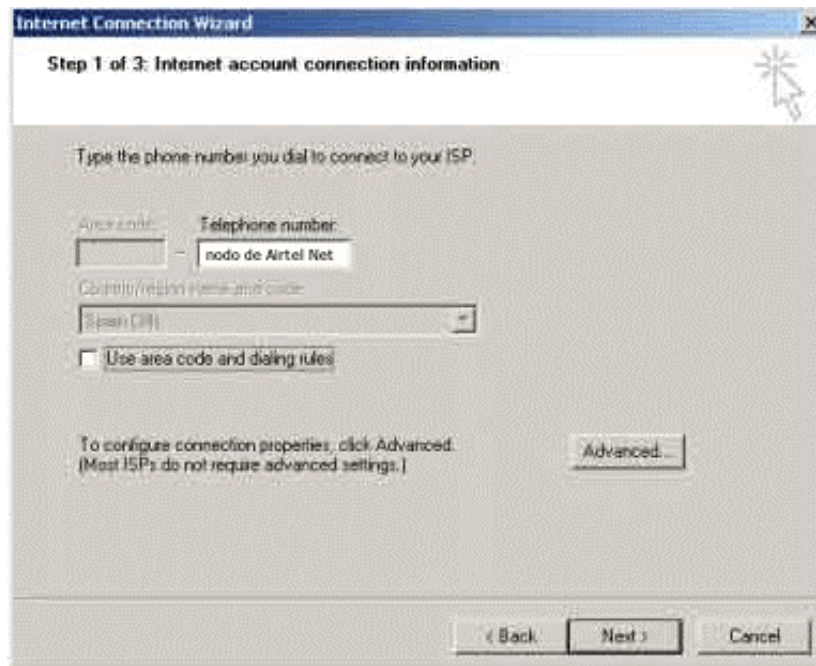
- Seleccionaremos la opción " I want to set up my internet connection manually or through a local area network" o "Estableceré mi conexión manualmente o a través de la red de área local LAN", y haremos clic sobre "siguiente".



[volver arriba ▲](#)

- Marcamos "usar la línea telefónica y un módem". Pulsamos siguiente. Nos aparecerá una ventana que nos dice que tengamos el módem conectado a nuestro ordenador y encendido, y que no tengamos ninguna otra aplicación que necesite usar el módem funcionando en ese momento. Hacemos clic en siguiente. Nos aparece una ventana en la que tenemos que introducir el número de teléfono para llamar a [Airtel Net](#), NO seleccionar "utilizar código de área y código de país".

Instalación para Windows 2000

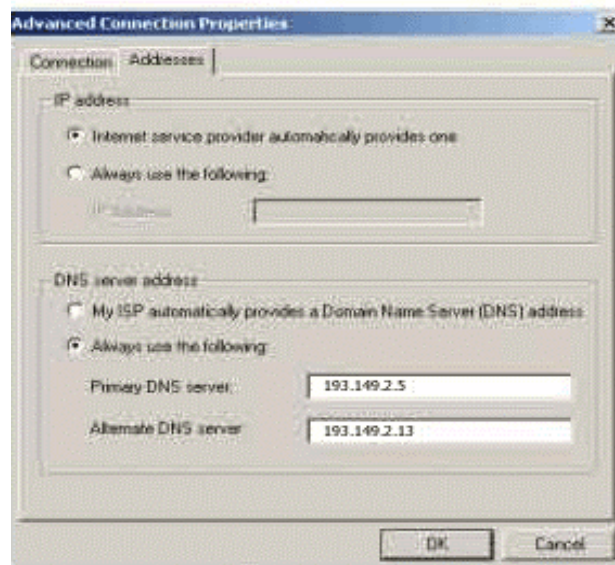


[volver arriba ▲](#)

- En esta misma ventana aparece una opción de "avanzado" que hay que clicar para introducir las DNS.
- En la pestaña de conexión, tendremos seleccionadas las opciones de PPP en "tipo de conexión" y NINGUNO en "procedimiento de logon". En la pestaña de "direcciones", tendremos seleccionadas las opciones de "dirección IP proporcionada por el servidor" y "utilizar siempre las siguientes DNS".
- En DNS principal introduciremos 193.149.2.5
- En DNS secundaria introduciremos 193.149.2.13



Instalación para Windows 2000



[volver arriba ▲](#)

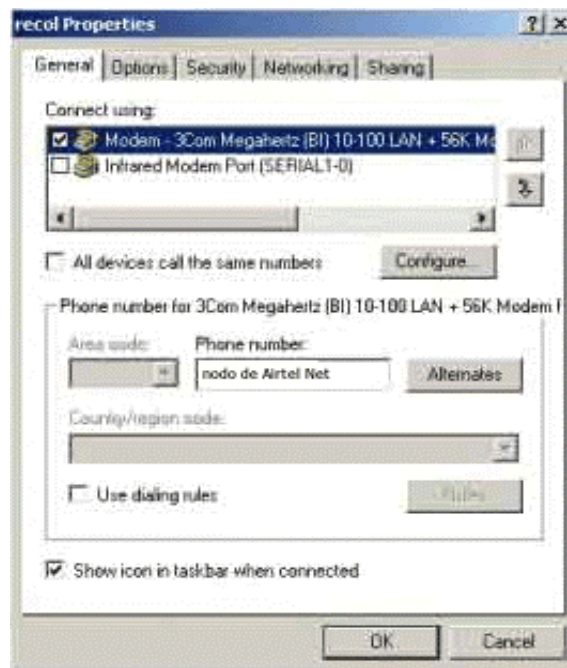
- Al hacer clic en siguiente volvemos a la pantalla anterior, desde la cual habíamos seleccionado el menú "avanzado". Pulsamos otra vez en siguiente y nos pide que introduzcamos nuestro nombre de usuario (SIEMPRE SEGUIDO DE @rcp) y nuestra contraseña)



Instalación para Windows 2000

Instalación del protocolo TCP/IP

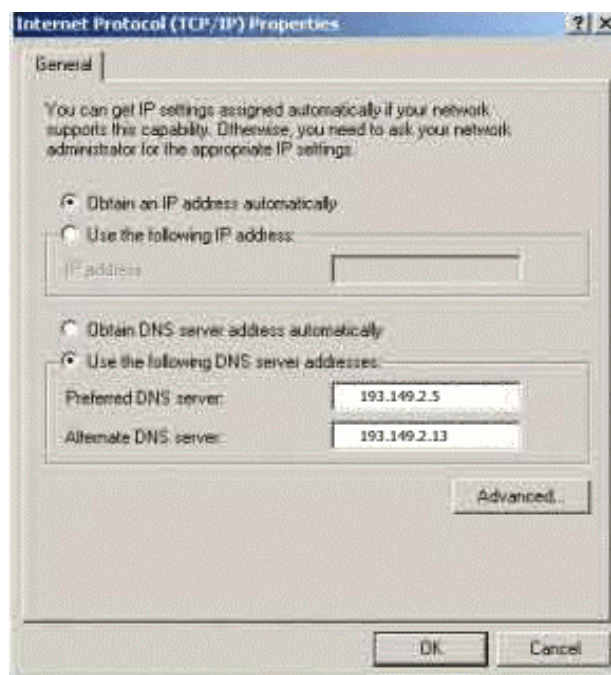
Si queremos ver las PROPIEDADES DE UNA CUENTA YA CREADA Y/O LA CONFIGURACIÓN DEL PROTOCOLO TCP/IP nos introduciremos de nuevo en el Acceso Telefónico a Redes, pincharemos la cuenta que hemos llamado RECOL con el botón derecho del ratón y haremos clic en propiedades.



[volver arriba ▲](#)

- Debemos seleccionar la pestaña "networking" o "red" para encontrar las DNS. Marcaremos el TCP/IP (si no está instalado habrá que instalarlo eligiendo "instalar", "protocolo", elegir como fabricante "Microsoft" y seleccionar TCP/IP) y pincharemos propiedades.

Instalación para Windows 2000



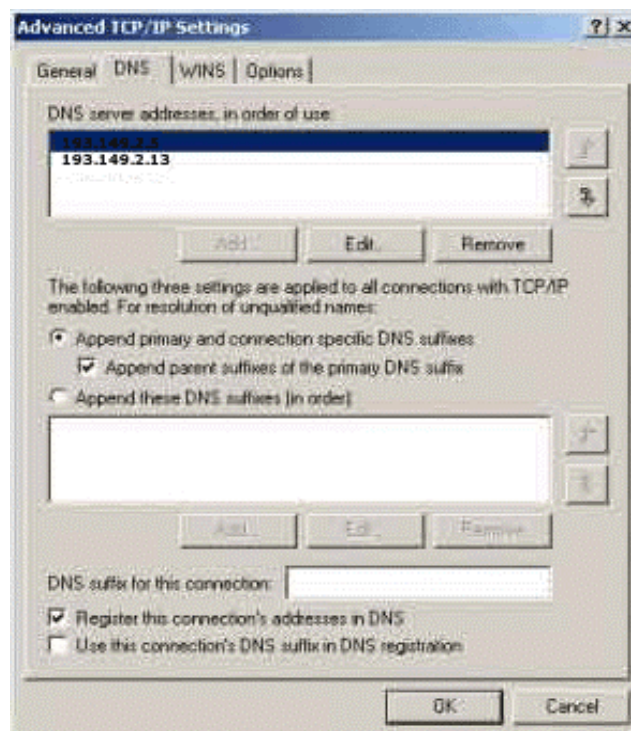
[volver arriba ▲](#)

- Si pinchamos en "avanzado" entraremos en la configuración de red. En la pestaña de "General" deberemos tener seleccionado únicamente "utilizar puerta de enlace predeterminada en red remota".

Instalación para Windows 2000



En la pestaña "Configuración DNS" deberán aparecer las DNS previamente introducidas en la creación de la conexión.



Pincharemos todos los botones sucesivos de "aceptar" que nos aparezcan y tendremos nuestra cuenta configurada correctamente.